

Farní charita Starý Knín



Výroční zpráva 2004

Představujeme se

Vznik

Farní charita Starý Knín je církevní právnická osoba zaměřená na pomoc starým, nemocným a jinak potřebným lidem. Ve své činnosti se soustředujeme především na poskytování terénních domácích zdravotních a sociálních služeb. Farní charita Starý Knín vznikla 1. března 1993 a je zařazena do rámce celorepublikové sítě farních, oblastních a diecézních charit jako organizace s vlastní právní subjektivitou. V roce 2004 jsme tedy oslavili 11 let svého působení.

Poslání

Hlavním smyslem naší činnosti je pomáhat lidem, kteří tuto pomoc potřebují. Jedná se především o občany staré, nemocné a tělesně postižené. Tyto lidi povzbuzujeme v jejich obtížích, snažíme se udržovat jejich vztahy s okolním světem a podporovat je nejen fyzicky, ale i psychicky a duchovně. Snažíme se také podporovat mnohdy nelehkou péči jejich rodin o ně. Chceme jim pomoci, aby žili co nejdéle ve svém přirozeném prostředí, ve svém domově. Pomáháme našim klientům v aktivním vztahu k životu. Posláním charity tedy je naplňovat službu křesťanské lásky k bližnímu ke všem, bez rozdílu.

Působení

V roce 2004 působila farní charita Starý Knín v Chotilsku, Novém Kníně, Štěchovicích, Kamýku nad Vltavou a v jejich širším okolí.

Kontakt

Farní charita Starý Knín

Náměstí Jiřího z Poděbrad 47

262 03 Nový Knín

E-mail : fch-stary-knin@volny.cz

Tel. : 318 593 381

Statutární zástupce : ředitel dr. Stanislav Žák, CSc.

IČO : 47068531

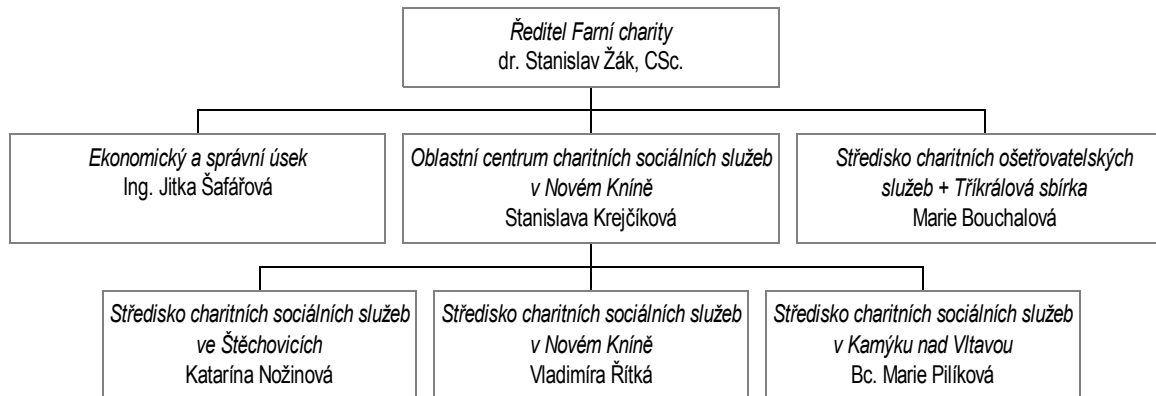
Bankovní spojení : Komerční banka 17638211/0100



...“Pojd’te, požehnaní mého Otce, ujměte se království, které je vám připraveno od založení světa. Neboť jsem hladověl a dali jste mi jíst, žíznil jsem a dali jste mi pít, byl jsem na cestách a ujali jste se mne, byl jsem nemocen, a navštívili jste mě, byl jsem ve vězení a přišli jste za mnou. “Tu mu ti spravedliví odpovědí:“Pane, kdy jsme tě viděli hladového, a nasýtili jsme tě, nebo žíznivého, a dali jsme ti pít ? Kdy jsme tě viděli jako pcectného, a ujali jsme se tě, nebo nahého, a oblékli jsme tě ? Kdy jsme tě viděli nemocného nebo ve vězení, a přišli jsme za tebou ?“ Král jim odpoví a řekne jim:“ Amen, pravím vám, **cokoliv jste učinili jednomu z těchto nepatrných bratří, mně jste učinili.**

(Mt.25,34-40)

Struktura Farní charity



Středisko charitní ošetrovatelské služby (CHOS)

Středisko charitní ošetrovatelské služby bylo zřízeno pro účely domácí zdravotní péče. Funguje ve spádové oblasti Nového Knína tj. asi ve 25 vesnicích a plánuje se rozšíření působnosti do dalších obcí. Naše středisko je významně podporováno místními lékařkami (Mudr. Jitkou Plačkovou a Mudr. Viktorií Nevařilovou). Vrchní zdravotní sestra paní Marie Bouchalová pomáhá nemocným při léčebných úkonech, které nevyžadují hospitalizaci v nemocnici nebo LDN, ale nemocní je nezvládnou sami (např. převazy, odběry krve, aplikace injekcí).

Oblastní centrum charitních sociálních služeb v Novém Kníně

Pro účely sociální péče bylo zřízeno Středisko charitní pečovatelské služby. Působí ve správních obvodech Nového Knína, Chotilska a v některých obcích na Boroticku. Pracovnice pečovatelské služby pomáhají svým klientům při zabezpečení běžného chodu jejich domácnosti (nákupy, drobný úklid, donášky obědů či léků, pomoc při jednání na úřadech, doprovod k lékaři specialistovi apod.) Jsme s klientem v telefonickém kontaktu pro případ nenadálé zdravotní události. V případě těžšího zdravotního stavu poskytneme asistenční službu, kdy osobní asistentka zůstává u klienta pravidelně několik hodin denně. Ve spolupráci s Ministerstvem zdravotnictví byla zřízena půjčovna rehabilitačních a kompenzačních pomůcek pro naše seniory. Spravuje jí paní Marie Bouchalová. V roce 2004 jsme se starali o 74 klientů, s průměrnou četností 4 návštěv týdně.

Další aktivity

Podílíme se i na práci s dětmi, podporujeme činnost dvou chrámových sborů. Každoročně pomáháme při organizování podzimní poutě ke sv. Františku ve Starém Kníně.



Foto dětského chrámového sboru

Tříkrálová sbírka v roce 2004

Tříkrálová sbírka roku 2004 přispěla na naši činnost 39 809 Kč, celkově se ve sbírce vybralo 61 245 Kč.

Financování

Na provoz sociálních služeb významně přispívají novoknínský městský a chotilský obecní úřad. Financování ošetřovatelské služby je úzce provázáno s VZP.

Donedávna byly všechny tyto sociální služby poskytovány bezplatně, jen na základě finančních příspěvků obcí. S celkovým rozvojem pečovatelských služeb do kraje jsme museli přikročit k jejich zpoplatnění, avšak jen do výše, kterou stanoví vyhláška MPSV. Podstatným dílem nám na provoz služeb přispěli i Krajský úřad, MPSV a Nadace NROS z programu PHARE.

Tyto prostředky byly použity na významný rozvoj sociálních služeb do oblasti Štěchovic a Kamýku nad Vltavou.

Finanční zpráva – hospodaření v roce 2004

Příspěvatel	částka
obec Chotilsko	120 000 Kč
město Nový Knín	220 000 Kč
obec Štěchovice a Kamýk n/Vlt.	28 333 Kč
Tříkrálová sbírka	39 809 Kč
Příjmy od klientů + dary	50 110 Kč
MPSV + MZ	1 139 250 Kč
Krajský úřad	323 000 Kč
Nadace NROS	1 997 852 Kč
VZP	488 602 Kč
Celkové příjmy	4 406 956 Kč

Celkové výdaje : 2 443 200 Kč

Peníze byly použity na mzdové a cestovní náklady

Zřízení půjčovny pomůcek (100 000 Kč)

Kompletní vybavení 3 středisek (kanceláře) + auto z prostředků PHARE - NROS

Přebytek peněz vznikl z příspěvku nadace NROS. Tento projekt je plánován od 16.7. 2004 do 15.7. 2005

Naši zaměstnanci

Ke konci roku 2004 vykonávalo ošetrovatelskou a pečovatelskou službu 25 pracovníc, 5 pracovníc na řídicích pozicích + 1 administrativní pracovníce a 1 dobrovolník.

Kontakty na naše vedoucí pracovníce a ředitele :

Stanislava Krejčíková - 724/236 152

Marie Bouchalová - 602/668 236

Katarína Nožinová - 606/552 051

Vladimíra Řídká - 604/231 804

Marie Pilíková - 318/697 178

Jitka Šafářová - 728/898 074

Stanislav Žák - 318/593 444

Připravované projekty

Během roku 2005 bychom rádi rozšířili naši činnost do dalších středisek. Ve spolupráci se sdružením obcí Srdce Čech a Arcidiecézní charitou Praha připravujeme založení nových středisek sociálních služeb.

Azylové zařízení - Centrum pro podporu sociálně slabým rodinám

Po té, co jsme získali zkušenosti s pomocí rodinám v sociální nouzi a objevili tak velkou absenci azylového zařízení v našem regionu, pracujeme na zřízení Centra pro podporu sociálně slabé rodiny. Pevně věříme, že námi postavený dům bude sloužit nejen lidem bez domova, ale bude prospěšný i pro společná setkání FCH, našich sborů, pro veřejný internet, pro sociální poradenství a pro pořádání seminářů o výstupech a metodách našeho projektu společenství EQUAL.

Poděkování

Děkujeme všem, kteří naše počínání podporují a to jak duchovně tak materiálně. Tato podpora je pro nás velice důležitá a dodává nám sílu do další práce.

Zejména děkujeme starostovi obce Chotilsko, panu Jiřímu Šťástkovi a bývalému starostovi Nového Knína panu Jiřímu Krásovi za bezvýhradnou podporu sociálních aktivit.

Děkuji za Vaši obětavou službu, kdy ve svých bližních prokazujete svou lásku samému Kristu Pánu. Ať Vaše služba je sloužící láskou-caritás. Provázím Vás denně svými modlitbami a ze srdce Vám žehnám.

P. Josef Andrejčák O.Cr.
farář staroknínský

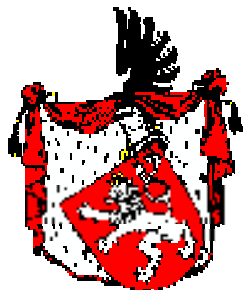
Naši partneři



Naše partnerská města a obce



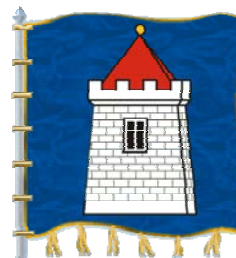
Chotilsko



Nový Knín



Štěchovice



Kamýk nad Vltavou



Středočeský kraj